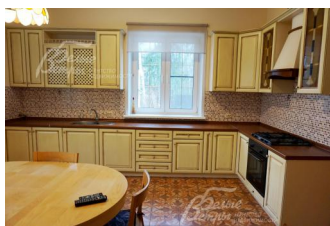


230 000 руб. / мес. 2 929 \$ / мес. 2 506 € / мес.

Курс ЦБ РФ 16.01.26 \$ — 78.53 руб. € — 91.81 руб.



Дом в аренду. Московский писатель ДСК Код: 462-001

Код: 462-001

Сдан до июня 2026 г.

Особенности объекта

Предлагается в аренду кирпичный дом в стародачном месте на просторном двухуровневом участке с ландшафтным дизайном, беседкой и большой площадкой для машин. В доме 5 спален, гараж на 2 а/м, русский бильярд, деревянная баня, 2 камина. Близость к Москве, транспортная доступность трёх шоссе (Киевское, Боровское и скоростное Минское), а также близость железнодорожной станции делают этот дом удобным для постоянного проживания и ежедневных поездок в город.

Расположение

Московский писатель ДСК (Абабурово)

Киевское шоссе, от МКАД по шоссе: 10 км, всего: 15 км

Боровское шоссе, от МКАД по шоссе: 11 км, всего: 13 км

Тип застройки: стародачное место

Дом

Общая площадь строений: 470 м²

Год постройки дома: 2009

Количество уровней: 3

Спален: 5. **С/узлов:** 4. **Комнат всего:** 10.

Опции: машиномест крытых: 2, в т.ч. в теплом гараже: 2; сауна; квартира для персонала; камин; холодный подвал.

Материал стен: кирпич

Облицовка стен: кирпич

Кровля: металлочерепица

Окна: стеклопакеты ПВХ (двухкамерные)

Стадия готовности: меблирован (также арендодатель готов докупить мебель по договоренности с арендатором)

Цоколь: бильярдный зал с камином, деревянная сауна с комнатой отдыха, с/узел, постирочная, кладовая, котельная

1-ый этаж: кухня-столовая, каминный зал, с/узел, спальня, кабинет

2-ой этаж: главная спальня с собственным с/узел, 3 спальни, с/узел общего пользования

Описание внутренней отделки: сделан евроремонт в классическом стиле. В большинстве помещений - паркет, в кухне, прихожей и с/узлах - подогреваемая плитка. Стены покрашены. Лестничный марш выполнен из массива дуба

Инженерное обеспечение: многоступенчатая система очистки воды; естественная приточно-

вытяжная вентиляция

Мебель, оборудование: дом меблирован

Дополнительные строения: беседка, погреб, дровница

Участок

Площадь участка, соток: 24

Тип участка: смешанный

Благоустройство участка: на участке организован газон; выполнен ландшафтный дизайн; вымощены дорожки; сделана большая дорожка для машин; организовано освещение

Дополнительная информация об участке: участок огорожен глухим забором из металлопрофиля на кирпичных столбах высотой около двух метров

Коммуникации

Газ: есть (магистральный)

Э/э: есть (20 кВт)

Водопровод: центральный

Канализация: автономная

Интернет: возможно подключение (оптоволокно)

Описание инфраструктуры

Через дорогу от поселка находятся школа, больница, детский сад, клуб, магазины, детские площадки. В 2 км от поселка - вся инфраструктура Внуково.

Комментарий к цене

включая услуги садовника и сторожа