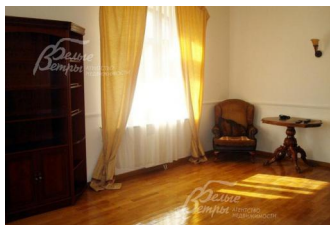
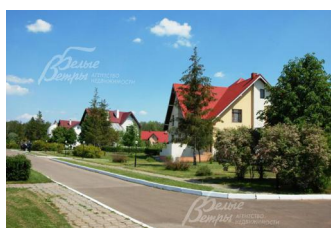


Снят с реализации

Курс ЦБ РФ 16.01.26 \$ — 78.53 руб. € — 91.81 руб.



Дом в аренду. Павловы Родники к/п Код: 120-007

Код: 120-007

Особенности объекта

Большой, кирпичный дом с мебелью, сауной, спортивным залом и бильярдной комнатой в охраняемом поселке с собственным прудом, где созданы прекрасные условия для отдыха на природе с городским уровнем комфорта. Ухоженный участок с лесными и плодовыми деревьями. Телефон, интернет.

Расположение

Павловы Родники к/п (Колотилово)

Калужское шоссе, от МКАД по шоссе: 25 км, всего: 28 км

Тип застройки: обжитой к/п

Дом

Общая площадь строений: 586 м²

Количество уровней: 4

Спален: 5. **С/узлов:** 5. **Комнат всего:** 10.

Опции: машиномест крытых: 3, в т.ч. в теплом гараже: 3; сауна; терраса; камин; холодный подвал.

Материал стен: кирпич

Облицовка стен: штукатурка

Кровля: металлочерепица

Окна: стеклопакеты ПВХ

Стадия готовности: меблирован

Цоколь: спортивный зал, сауна, постирочная, гараж на 3 м/м

1-ый этаж: холл 40 кв.м, гостиная 35 кв.м, кухня-столовая 25 кв.м, с/узел, спальня 20 кв.м, терраса 20 кв.м

2-ой этаж: гостиная 35 кв.м, спальня 30 кв.м, с/узел, спальня 32 кв.м, спальня 26 кв.м, с/узел, кабинет 16 кв.м, балкон 15 кв.м

3-ий этаж: спальня 23 кв.м, кладовая, постирочная, с/узел, бильярдная 30 кв.м, балкон 14 кв.м

Описание внутренней отделки: отделка внутренних стен - штукатурка; отделка полов - паркетная доска, плитка на кухне и в с/узлах; отделка потолков - покраска; установлен деревянный лестничный марш (лиственница)

Инженерное обеспечение: импортная сантехника; система очистки воды; установлены кондиционеры; сигнализация

Мебель, оборудование: дом полностью укомплектован мебелью

Дополнительная информация о доме: дом классического архитектурного стиля; высота потолков 3.2м

Участок

Площадь участка, соток: 15

Тип участка: с высаженными деревьями и ландшафтом.

Благоустройство участка: проведен ландшафтный дизайн; организован газон

Дополнительная информация об участке: участок квадратной формы; поселок огорожен по периметру железным забором, между участками - живая изгородь

Коммуникации

Газ: есть

Э/э: есть

Водопровод: центральный

Канализация: централизованная

Телефон: есть

Интернет: есть

Охрана: есть

Описание инфраструктуры

В коттеджном поселке: оборудованная набережная с пляжем и лодочной станцией на берегу пруда, ресторан (банкетный зал), поле для минифутбола с искус.травой (5*5чел.), 2 теннисных корта (с иск.покрытием и с земляным), спортивная площадка, конно-спортивный комплекс, прогулочные зоны, детские площадки с игровым оборудованием, тренажерный зал, мед. услуги

Элементы положит. окружения

Лесной массив

Комментарий к цене

+ коммунальные платежи