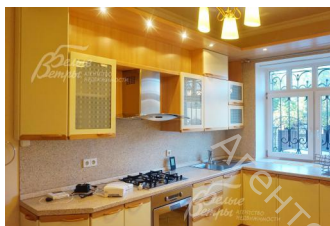
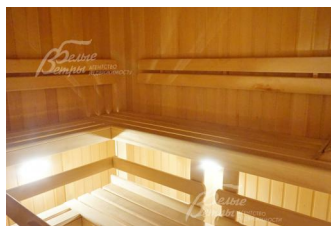
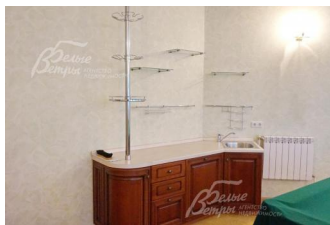


Снят с реализации

Курс ЦБ РФ 17.01.26 \$ — 77.83 руб. € — 90.54 руб.



Дом в аренду. Писково к/п Код: 349-006

Код: 349-006

Особенности объекта

Уютный дом в аренду в тихом спокойном уголке первозданной природы. Функциональная планировка, сауна, камин, бильярд. На прекрасном ухоженном участке есть закрытая беседка с барбекю и гараж на 2 автомобиля. В непосредственной близости расположены детская площадка, река Десна с зоной для купания и лес. Закрытая охраняемая территория и солидное окружение. Вблизи развитая инфраструктура поселка Ватутинки и остановки общественного транспорта до м. Теплый Стан.

Расположение

Писково к/п (Пенино)

Калужское шоссе, от МКАД по шоссе: 11 км, всего: 14 км

Киевское шоссе, от МКАД по шоссе: 7 км, всего: 17 км

Тип застройки: обжитой к/п

Дом

Общая площадь строений: 367 м² (в том числе: жилой дом 297 кв.м + отдельно стоящий гараж на 2 а/м 40 кв.м + беседка с барбекю 20 кв.м + хоз. блок 10 кв.м)

Год постройки дома: 2002

Количество уровней: 4

Спален: 5. **С/узлов полных:** 3. **С/узлов неполных:** 2.

Комнат всего: 9.

Опции: машиномест крытых: 3, в т.ч. в теплом гараже: 1; сауна; камин; холодный подвал; беседка, бильярд.

Материал стен: пеноблок+кирпич+утеплитель

Облицовка стен: штукатурка с покраской

Кровля: мягкая ("Katepal")

Окна: стеклопакеты ПВХ (на всех этажах установлены решетки)

Цоколь: сауна с душевой 10 кв.м, комната отдыха 14 кв.м, постирочная 11 кв.м, котельная 10 кв.м, +0.5 уровня: бильярдная с кухонной зоной и выходом на участок 43 кв.м, теплый гараж 17 кв.м, холодная кладовая

1-ый этаж: прихожая 3 кв.м, холл 17 кв.м, гостиная с камином 27 кв.м, кухня 11 кв.м, с/у 2 кв.м, +0.5 уровня: спальня 15 кв.м с с/у 2 кв.м

2-ой этаж: холл 15 кв.м, детская комната 13 кв.м, спальня 16 кв.м, кабинет 11 кв.м, с/у с душевой кабиной 6 кв.м

3-ий этаж: холл 9 кв.м, кладовая 8 кв.м, гардеробная 8 кв.м, спальня 22 кв.м, с/у 9 кв.м

Описание внутренней отделки: на стенах в комнатах обои, в с/у - плитка. Потолки - обои под покраску. На полу 1 и 2 этажа - дубовый паркет, в мансарде ламинатная доска, в спальне - ковролин, на

кухне - плитка. Лестница из массива сосны.

Инженерное обеспечение: установлена система очистки воды "Rain Soft" с усиленной фильтрацией калия и железа. Вентиляция естественная приточно-вытяжная. Газовый котел "Viessmann" 50 кВт. Горячее водоснабжение обеспечивают газовый бойлер "American water heater company PROLine" на 200 л и расширительный бак "Reflex". Возможно подключение интернета и сигнализации. Домофонная система "Commax". Есть резервный генератор 7000 А и стабилизатор напряжения 1200 Вт.

Мебель, оборудование: дом частично меблирован. Вся недостающая мебель будет куплена под арендатора. В прихожей шкаф и вешалка. В холле шкаф-купе с зеркалами и стеллажом. В детской комнате кровать, напольные и настенные шкафы, письменный стол. Кухонный гарнитур со столешницей из искусственного камня. Газовая плита, духовой шкаф и холодильник - все марки "Ariston". Вытяжка "Elica". В зоне бильярдной комнаты - посудомоечная машина "Bosh". Стиральная машина "LG" на 7 кг. На кухне, в бильярдной и в спальне на мансарде есть люстры и светильники. В бильярдной, детской и спальне на 2-м этаже есть жалюзи. Карнизы и шторы будут приобретаться под арендатора.

Дополнительные строения: - закрытая беседка с барбекю;

- каменный гараж в стиле дома на 2 автомобиля;

- хоз.блок

Участок

Площадь участка, соток: 15

Тип участка: лесной с ландшафтом

Благоустройство участка: ландшафтный дизайн с газоном, розариями, рокариями, цветниками и кустарниками. Взрослые лесные деревья - сосны и голубые ели. Плодовые деревья - яблони и черноплодные рябины. Оборудован искусственный прудик с альпийской горкой.

Дополнительная информация об участке: забор по периметру, с фасада - деревянный забор на кирпичных столбах с фундаментом, по бокам от дома - деревянный забор на металлических столбах.

Коммуникации

Газ: есть (магистральный)

Э/э: есть (20 кВт)

Водопровод: индивид. скважина

Канализация: автономная

Телефон: возможно подключение (МГТС)

Интернет: возможно подключение

Охрана: есть (КПП на въезде)

Описание инфраструктуры

В поселке - продуктовый магазин.

Элементы положит. окружения

тихое живописное место на берегах двух рек - Незнайка и Десна