

Снят с реализации

Курс ЦБ РФ 17.01.26 \$ — 77.83 руб. € — 90.54 руб.

[Дом в аренду. Пятовское Код: 237-013](#)

Код: 237-013

Особенности объекта

Сдается в аренду уютный светлый меблированный дом. Функциональная планировка, стильная отделка, есть вся необходимая бытовая техника. Расположен на ухоженном участке 10 соток.

Расположение

Пятовское

Киевское шоссе, от МКАД по шоссе: 21 км, всего: 30 км

Калужское шоссе, от МКАД по шоссе: 17 км, всего: 27 км

Тип застройки: коттеджная застройка

Дом

Общая площадь строений: 255 м²

Год постройки дома: 2012

Количество уровней: 3

Спален: 4. **С/узлов:** 3. **Комнат всего:** 5.

Опции: терраса; камин.

Материал стен: кирпич+утеплитель

Облицовка стен: декоративная штукатурка Минералит

Кровля: металлочерепица

Стадия готовности: меблирован

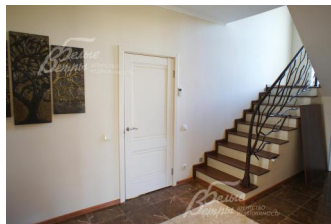
1-ый этаж: терраса-крыльцо 24 кв.м, тамбур-прихожая 7 кв.м, холл 17 кв.м, гостиная 34 кв.м с камином и зоной отдыха(восточный топчан), кухня-столовая 25 кв.м, спальня-кабинет 17 кв.м, с/у 3 кв.м, котельная 7 кв.м с отдельным выходом на улицу

2-ой этаж: холл 17 кв.м, главная спальня 18 кв.м с с/у 7 кв.м и гардеробной 6 кв.м, спальня 18 кв.м с гардеробной 6 кв.м, спальня 15 кв.м с гардеробной 5 кв.м, с/у 7 кв.м, постирочная 5 кв.м

3-ий этаж: мансарда 25 кв.м

Описание внутренней отделки: интерьер дома организован по фен-шуй. Отделка выполнена со вкусом из современных дорогих материалов с восточными "нотками". Стены окрашены, мансарда отделана вагонкой. На полу керамогранит с водяным подогревом, плитка и ламинат под состаренное дерево
Инженерное обеспечение: система грубой очистки воды. Естественно приточная вентиляция. Отопление обеспечивается пеллетным котлом "Kiturami". Установлен бойлер косвенного нагрева "Drazice" с электротэном на 200 л. Проводной интернет. Спутниковое ТВ "Триколор". Оборудована сигнализация - датчики движения, выведена на пульт ЧОП в Птичном

Мебель, оборудование: дом полностью меблирован. Кухня - деревянные филенчатые фасады (массив ясеня), столешница из дерева. Встроенная бытовая техника ведущих мировых марок, таких как "Zanussi", "Cata", "Electrolux". Установлена стиральная машина.



Шторы, светильники, карнизы в полном объеме

Участок

Площадь участка, соток: 10

Тип участка: поле с ландшафтом

Благоустройство участка: сделаны дорожки и площадка для 2-х автомобилей. Высажен газон. Оборудовано уличное освещение и ливневый дренаж вокруг дома

Дополнительная информация об участке: участок огорожен металлическим забором

Коммуникации

Э/э: есть (15 кВт)

Водопровод: индивид. скважина

Канализация: автономная

Интернет: есть (оптоволокно)

Охрана: нет (сигнализация на пульт ЧОП)

Элементы положит. окружения

тихое место, недалеко находятся река и лес