

300 000 руб. / мес. 3 821 \$ / мес. 3 268 € / мес.

Курс ЦБ РФ 16.01.26 \$ — 78.53 руб. € — 91.81 руб.



[Дом в аренду. Променад КП Код: 227-003](#)

Код: 227-003

Сдан до июня 2026 г.

Особенности объекта

Красивый и светлый дом с остеклением от пола, выполненный из качественного клееного бруса, полностью оборудован всем необходимым для комфортного проживания. Охраняемый статусный коттеджный поселок с собственной развитой инфраструктурой, расположенный на территории хвойного леса.

Расположение

Променад КП (Бурцево)

Киевское шоссе, от МКАД по шоссе: 14 км, всего: 17 км

Тип застройки: обжитой к/п

Дом

Общая площадь строений: 263 м²

Год постройки дома: 2008

Количество уровней: 2

Спален: 5. **С/узлов:** 4. **Комнат всего:** 6.

Опции: терраса; беседка, зимний сад.

Кровля: мягкая

Окна: стеклопакеты деревянные

Стадия готовности: меблирован

1-ый этаж: крыльцо 31 кв.м, холл 9 кв.м, гардеробная 4 кв.м, санузел 4 кв.м, кабинет (спальня) 19 кв.м, кухня/гостиная 85 кв.м, спальня 20 кв.м, терраса 64 кв.м, котельная 9 кв.м.

2-ой этаж: коридор 20 кв.м, зимний сад 4 кв.м, спальня 21 кв.м, санузел 8 кв.м, терраса 122 кв.м, спальня 24 кв.м, санузел 7 кв.м., спальня 24 кв.м, санузел 7 кв.м.

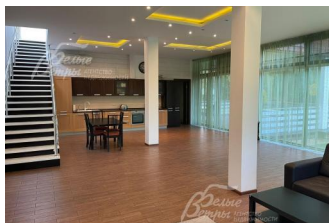
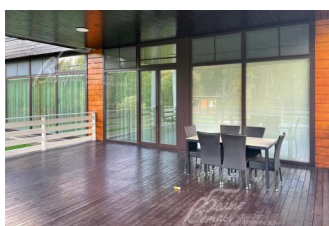
Описание внутренней отделки: теплые полы - плитка, паркет, потолок - гипсокартон, окна деревянные двухкамерные, установлены радиаторы и напольные конвекторы, кондиционеры, лестничный марш бетонированный с деревянными ступенями, стены - клееный брус, штукатурка, установлена импортная сантехника и кухня, двери деревянные, установлена охранная и пожарная сигнализация, домофон

Инженерное обеспечение: установлен газовый котел Volf, бойлер Electrolux

Мебель, оборудование: мебель входит в стоимость аренды

Дополнительные строения: беседка-барбекю

Участок



Площадь участка, соток: 18 ((берег реки Незнайка), вид на лес)

Тип участка: лесной

Благоустройство участка: организован газон и освещение, сделан дренаж, выложены дорожки

Коммуникации

Газ: есть

Э/э: есть

Водопровод: индивид. скважина

Канализация: централизованная

Телефон: есть

Интернет: есть

Охрана: есть

Описание инфраструктуры

Собственная река с прогулочной набережной-променадом и лодочной пристанью, регулярный парк с аллеями и цветниками. Развитая инфраструктура для активного образа жизни и отдыха: фитнес-центр с бассейном, теннисные корты, футбольное поле, зимний каток и лыжные трассы, велосипедная трасса в лесу. Ресторан, минимаркет, бильярдная. Для маленьких жителей поселка спортивная площадка, детский сад и детский клуб, игровые площадки и каменные гроты у реки.

Элементы положит. окружения

Живописное место в окружении леса и реки Незнайки. В поселке: прогулочная зона, пляж, богатая собственная инфраструктура.