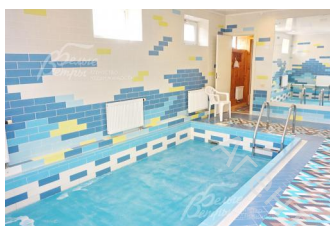
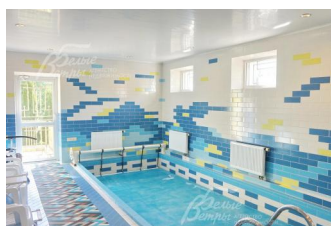
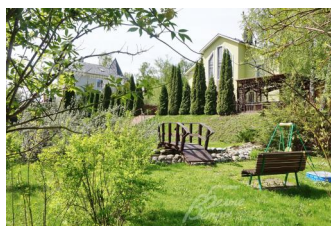


Снят с реализации

Курс ЦБ РФ 15.01.26 \$ — 78.57 руб. € — 92.20 руб.



Дом в аренду. Рассвет к/п Код: 176-006

Код: 176-006

Особенности объекта

Прекрасный особняк с бассейном, полностью меблирован, расположен в чудесном лесном коттеджном поселке. Имеется квартира для персонала. Внутренняя отделка дома выполнена по авторскому проекту. Дорогие и качественные материалы строительства, отделки и декора. Светлые комнаты, второй свет. На большом участке с вековыми елями и туями, искусственный водопад с прудом и рыбками.

Расположение

Рассвет к/п (Столбово)

Калужское шоссе, от МКАД по шоссе: 8 км, всего: 9 км

Тип застройки: обжитой к/п

Дом

Общая площадь строений: 600 м² (+ беседка с зоной барбекю)

Год постройки дома: 2006 (ремонт в 2018 г.)

Количество уровней: 4

Спален: 5. **С/узлов:** 6. **Комнат всего:** 7.

Опции: бассейн; машиномест крытых: 2, в т.ч. в теплом гараже: 2; сауна; квартира для персонала; терраса; камин; бильярд, тренажерный зал.

Материал стен: кирпич

Облицовка стен: штукатурка, покраска, с декоративными элементами

Кровля: металлочерепица

Окна: стеклопакеты ПВХ (3-х камерные)

Стадия готовности: меблирован

Цоколь: гараж на 2 машины, квартира с кухней для персонала, тренажерный зал, котельная

1-ый этаж: гардеробная 10 кв.м, кухня-столовая-гостиная 50 кв.м, бассейн 30 кв.м, сауна, с/узел с душевой, выход в гараж

2-ой этаж: спальня 20 кв.м с с/узелом с душевой кабиной, спальня 20 кв.м, спальня 16 кв.м, спальня 15 кв.м, гардеробная комната, библиотека/кабинет, большой с/у с ванной, подсобное помещение

3-ий этаж: бильярдная с каминным залом 30 кв.м, спальня с с/у с ванной, подсобное помещение

Описание внутренней отделки: отделка стен - штукатурка, обои, плитка в с/у. Отделка полов - плитка с подогревом, наборный паркет. Установлен монолитный лестничный марш, облицовка плиткой, ограждение металлическое кованое с деревянными перилами

Инженерное обеспечение: газовый котел "Ideal clima", бойлер проточный "Hydrojet". Автоматический генератор и резервный дизельный генератор. Система

очистки воды "Аква Трейд". Кондиционеры "Daikin" в спальне на 3 этаже и в квартире для персонала в цоколе

Мебель, оборудование: все комнаты оборудованы качественной мебелью зарубежных производителей. В гостиной-столовой изящный мягкий гарнитур в классическом стиле и столовая группа из массива. В спальнях гарнитуры с комодами, тумбами и журнальными столиками. В некоторых спальнях и холле раскладная мягкая мебель, гармонично сочетающаяся с дизайном дома. Кабинет также оборудован мягкой мебелью, письменным столом и необходимыми книжными шкафами. В спальне на 3 этаже установлена стенка-горка и рабочее место для школьника. Качественный кухонный гарнитур с барной стойкой и всей необходимой техникой: большой трехкамерный двухстворчатый холодильник "Liebherr", духовой шкаф "Zanussi", газовая плита, вытяжка "Bosch", микроволновая печь "Panasonic", посудомоечная машина. В гостиной большой телевизор "SHARP", в спальнях телевизоры марок "Samsung" и "Mystery", стиральная машина, пылесос "Samsung". На всех окнах карнизы, качественные шторы и тюли. В комнатах оригинальные дорогие люстры, настенные светильники бра. У бассейна и в цоколе установлены тренажеры "Kettler". В цоколе также есть стол для настольного тенниса

Дополнительные строения: беседка с зоной барбекю

Дополнительная информация о доме: дом в классическом архитектурном стиле по авторскому проекту

Участок

Площадь участка, соток: 30

Тип участка: с ландшафтным дизайном и вековыми деревьями

Благоустройство участка: ухоженный участок с прекрасным ландшафтным дизайном. Взрослые лесные деревья, крупномерные туи, множество декоративных цветущих кустарников и оборудованный пруд с рыбками и мостиком. По периметру участка и в придомовой зоне оборудованы прогулочные дорожки с освещением, площадки, вымощенные клинкерной плиткой. Участок имеет свой выход в лес и к реке Сосенка

Дополнительная информация об участке: участок полностью огражден деревянным забором на кирпичных столбах, высотой 2 м. Металлические ворота на пульте управления

Коммуникации

Газ: есть (магистральный)

Э/э: есть (10 кВт, резервный генератор)

Водопровод: индивид. скважина (60 м)

Канализация: автономная

Интернет: есть (wi-fi роутер, провайдер "Спидилайн")

Охрана: есть

Описание инфраструктуры

В 1 км инфраструктура п.Воскресенское

Элементы положит. окружения

лесной массив, река Сосенка