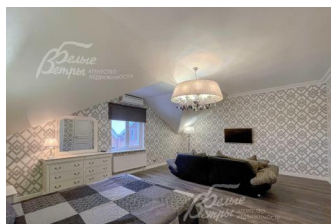
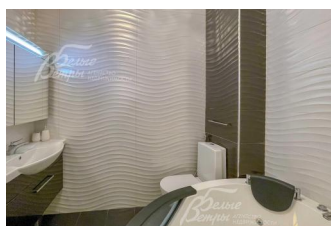


150 000 руб. / мес. 1 910 \$ / мес. 1 627 € / мес.

Курс ЦБ РФ 15.01.26 \$ — 78.57 руб. € — 92.20 руб.



Таунхаус в аренду. Согласие-2 КП Код: 124-009

Код: 124-009

Сдан до августа 2026 г.

Особенности объекта

Готовый к проживанию новый уютный трехуровневый таунхаус в аренду. Полностью меблирован и оснащен бытовой техникой. В гостиной установлен электрокамин. Расположен в обжитом охраняемом поселке. На территории коттеджного поселка есть детская площадка, два декоративных пруда, детский клуб. Рядом богатая инфраструктура Новых Ватутинок.

Расположение

Согласие-2 КП (Фоминское)

Калужское шоссе, от МКАД по шоссе: 14 км, всего: 17 км

Тип застройки: обжитой к/п

Дом

Общая площадь строений: 220 м²

Год постройки дома: 2013

Количество уровней: 3

Спален: 5. **С/узлов:** 3. **Комнат всего:** 6.

Опции: камин.

Материал стен: газобетонные блоки YTONG

Облицовка стен: термopanели с клинкерной плиткой

Окна: стеклопакеты ПВХ

Стадия готовности: меблирован

1-ый этаж: холл, гостиная, кухня, санузел с душевой кабиной, спальня, две кладовые комнаты

2-ой этаж: две спальни, санузел с тропическим душем, комната свободного назначения, лоджия

3-ий этаж: мансарда - две большие комнаты, санузел с джакузи

Описание внутренней отделки: хорошие отделочные материалы: керамогранит, обои, теплый пол на 1 этаже. На 2 и 3 этаже - ламинат. Застекленная лоджия, импортная сантехника. Лестница из керамогранита, чугунные состаренные балясины
Инженерное обеспечение: фильтр очистки воды. Кондиционирование 1 и 2 этажа. Немецкий газовый котел + резервный электрический котел. Высокоскоростной интернет, спутниковое смарт ТВ

Мебель, оборудование: все комнаты оборудованы корпусной и мягкой мебелью, двуспальные кровати, диваны и кресла. Итальянская кухня из дерева. Холодильник, морозильник, духовой шкаф, посудомоечная машина, стиральная машина - фирмы "Neff". Пять телевизоров. Карнизы, шторы, люстры, многоуровневый свет

Участок

Площадь участка, соток: 2.2

Тип участка: без деревьев

Благоустройство участка: газон, прозрачное ограждение

Коммуникации

Газ: есть (магистральный)

Э/э: есть (15 кВт)

Водопровод: центральный

Канализация: централизованная

Интернет: есть

Охрана: есть (КПП при въезде, строгая пропускная система, камеры по периметру)

Описание инфраструктуры

Вблизи поселка два супермаркета, магазин хозяйственных товаров, пункт выдачи Ozon,, автомойка, , красивейшая деревянная церковь «Покров Божьей матери на Десне». В Жуковке частная школа 1-11 классы "Путь к успеху". В 2,5 км от поселка расположен оздоровительный комплекс УД Президента РФ "Ватутинки", в котором есть: бассейны (детский и взрослый), финская сауна, римская сауна, диско-бар, пивной бар, спортклуб, услуги стилиста, массажиста, косметолога, парикмахера, лечение: диагностика заболеваний, оздоровительные и коррекционные процедуры, кабинеты физиотерапии/ На выходе из посёлка остановка автобуса 422 до м. Ольховая. В 4 км микрорайон "Новые Ватутинки Центральные" со всей инфраструктурой (школы, поликлиника, супермаркеты, кафе, фитнес - клуб, ТРЦ "Лайнер")

Элементы положительного окружения

Два облагороженных пруда в коттеджном поселке, лес

Комментарий к цене

счётчики включены