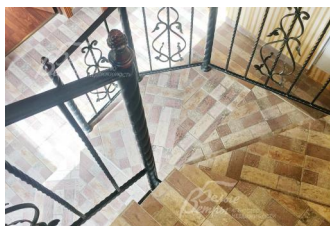
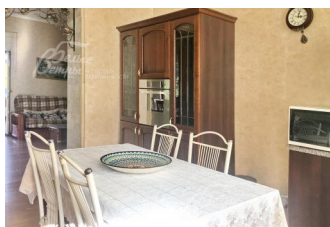


150 000 руб. / мес. 1 911 \$ / мес. 1 634 € / мес.

Курс ЦБ РФ 16.01.26 \$ — 78.53 руб. € — 91.81 руб.



Дом в аренду. Согласие-2 КП Код: 124-019

Код: 124-019

Сдан до февраля 2026 г.

Особенности объекта

Полностью готовый к проживанию четырехэтажный кирпичный дом в аренду с мебелью в обжитом охраняемом поселке Согласие-2. В доме есть 5 спален, сауна, большая крытая отапливаемая терраса и квартира для персонала. Ухоженный участок с ландшафтным дизайном, декоративными и плодовыми деревьями. Также на участке есть крытый гараж на 2 машины. Солидный коттеджный поселок, у КПП есть автобусная остановка.

Расположение

Согласие-2 КП (Фоминское)

Калужское шоссе, от МКАД по шоссе: 14 км, всего: 17 км

Тип застройки: обжитой к/п

Дом

Общая площадь строений: 381 м²

Количество уровней: 4

Спален: 5. **С/узлов полных:** 3. **С/узлов неполных:** 2.

Комнат всего: 11.

Опции: машиномест крытых: 2, в т.ч. в теплом гараже: 2; сауна; квартира для персонала; терраса; камин; большое джакузи на цокольном этаже.

Материал стен: кирпич

Облицовка стен: кирпич

Кровля: натуральная черепица

Окна: стеклопакеты ПВХ (2-х камерные, ламинированные под дерево)

Стадия готовности: меблирован

Цоколь: комната свободного назначения 21 кв.м с кухонным гарнитуром, холодильником (можно под персонал), зона SPA 25 кв.м с джакузи на 5 человек и парной 5 кв.м с электрической печью, комната отдыха 26 кв.м, бойлерная 8 кв.м, санузел 2 кв.м со стиральной машиной.

1-ый этаж: прихожая 7 кв.м, гостиная 33 кв.м с выходом на застекленную крытую террасу 25 кв.м с теплым полом, кухня 14 кв.м, спальня 21 кв.м, гостевой санузел 3 кв.м, санузел 7 кв.м с душевой.

2-ой этаж: кабинет 14 кв.м, мастер-спальня 18 кв.м с гардеробной 4 кв.м и санузлом 7 кв.м с ванной и биде, спальня 13 кв.м, спальня 15 кв.м, санузел 4 кв.м.

3-ий этаж: большое помещение свободного назначения, спальня, санузел.

Описание внутренней отделки: на стенах во всех комнатах поклеены обои, на полу - паркет. В санузлах на стенах и на полу плитка.

Инженерное обеспечение: в доме установлены

газовый котел Ferroli, бойлер Thermona на 200 л и 3-х фазная система очистки воды. Естественная вентиляция. Wi-Fi роутер, телевидение кабельное, видеонаблюдение на улицу.

Мебель, оборудование: дом полностью меблирован. На кухне установлен кухонный гарнитур в классическом стиле, большой двухдверчатый холодильник Siemens, варочная панель, вытяжка, посудомоечная машина Bosch, духовой шкаф Ariston, стол и стулья на четыре персоны. 3 стиральные машины, 6 ТВ, пылесос, 2 СВЧ-печи. В гостиной - диван, кресло, шкаф для посуды, стол со стульями на 6 персон; в спальнях - кровати с матрасами и шкафами. Везде люстры, римские шторы.

Дополнительные строения: домик для персонала с гаражом.

Дополнительная информация о доме: лестница на ж/б основании, ступени отделаны плиткой, поручни и перила кованые. Высота потолков по всем этажам 2.8 м.

Участок

Площадь участка, соток: 15

Тип участка: с деревьями

Благоустройство участка: на участке разбит газон, есть цветы и кустарники, деревья декоративные, хвойные и плодовые.

Дополнительная информация об участке: участок находится ближе к лесу и огорожен бетонным забором.

Коммуникации

Газ: есть (магистральный)

Э/э: есть (15 кВт)

Водопровод: центральный

Канализация: централизованная

Интернет: есть

Охрана: есть (КПП при въезде, строгая пропускная система, камеры по периметру)

Описание инфраструктуры

Вблизи поселка два супермаркета, магазин хозяйственных товаров, пункт выдачи Ozon, автомойка, красивейшая деревянная церковь «Покров Божьей матери на Десне». В Жуковке частная школа 1-11 классы "Путь к успеху". В 2,5 км от поселка расположен оздоровительный комплекс УД Президента РФ "Ватутинки", в котором есть: бассейны (детский и взрослый), финская сауна, римская сауна, диско-бар, пивной бар, спортклуб, услуги стилиста, массажиста, косметолога, парикмахера, лечение: диагностика заболеваний, оздоровительные и корректирующие процедуры, кабинеты физиотерапии/ На выходе из посёлка остановка автобуса 422 до м. Ольховая. В 4 км микрорайон "Новые Ватутинки Центральные" со всей инфраструктурой (школы, поликлиника, супермаркеты, кафе, фитнес - клуб, ТРЦ "Лайнер")