

170 000 руб. / мес. 2 185 \$ / мес. 1 878 € / мес.

Курс ЦБ РФ 17.01.26 \$ — 77.83 руб. € — 90.54 руб.



## Дом в аренду. Страдань дер. Код: 304-006

**Код: 304-006**

Сдан до декабря 2026 г.

### Особенности объекта

Уютный теплый дом в живописной деревне в Новой Москве, со всеми коммуникациями, 5 спален, мебель из массива. На участке ландшафтный дизайн, крупномерные хвойные и лиственные деревья, разнообразные цветущие и декоративные кустарники, ухоженный газон с прогулочными дорожками и освещением. Гараж на 2 машины, а также просторная парковочная мощенная площадка. В пешей доступности остановка общественного транспорта.

### Расположение

Страдань дер.

**Калужское шоссе**, от МКАД по шоссе: 25 км, всего: 26 км

**Тип застройки:** деревня

### Дом

**Общая площадь строений:** 327 м<sup>2</sup> (Дом 234 кв.м + Гараж 93 кв.м)

**Количество уровней:** 3

**Спален:** 5. **С/узлов:** 2. **Комнат всего:** 6.

**Опции:** машиномест крытых: 2, в т.ч. в теплом гараже: 2; терраса; холодный подвал.

**Материал стен:** пеноблок Hebol

**Облицовка стен:** штукатурка

**Кровля:** металлочерепица

**Окна:** стеклопакеты ПВХ (двухкамерные)

**Стадия готовности:** меблирован

**Цоколь:** подвал 32 кв.м

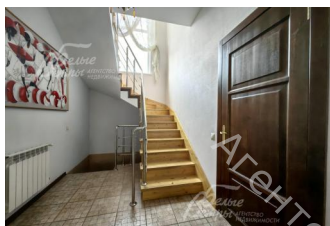
**1-ый этаж:** прихожая 5.7 кв.м, холл 9.7 кв.м, санузел с душевой 6 кв.м, спальня 11.7 кв.м, кухня-столовая 17.7 кв.м с выходом на утепленную веранду 13 кв.м, гостиная 32 кв.м, терраса 12 кв.м, ванная 6 кв.м

**2-ой этаж:** холл 9 кв.м, санузел с ванной 6.4 кв.м, постирочная 8 кв.м, спальня 18.8 кв.м, две спальни по 17.4 кв.м, спальня-кабинет 12 кв.м

**Описание внутренней отделки:** качественная отделка в классическом стиле. На стенах - обои, санузлы отделаны плиткой. На полу - ламинат, в кухне, гостиной и санузлах - плитка. Многоуровневые потолки из гипсокартона со встроенными светильниками. Лестница шириной 870 мм, каркас из ж/б, ступени высотой 28\*18 см облицованы массивом сосны, поручни и ограждение из стали.

**Инженерное обеспечение:** установлены: газовый котел Protherm, бойлер косвенного нагрева Protherm на 150 литров. Эфирная и спутниковая ТВ антенны.

**Мебель, оборудование:** стильный кухонный гарнитур выполнен в современном стиле с фасадами



из пластика, со всей необходимой встроенной техникой: посудомоечная машина, газовая варочная панель и духовой шкаф фирмы Neff, вытяжка Shindo. Холодильник Sharp, микроволновка Panasonic, кофемашина EXPRELLA. Дом полностью меблирован: в зоне столовой обеденная группа на 6 персон, в гостиной мягкий гарнитур, в спальнях двухспальные кровати, шкафные группы, комоды, тумбы и т.д. Телевизоры - 3 шт. (в гостиной, в двух спальнях), стиральная машина Candy. Все помещения полностью укомплектованы: на всех окнах карнизы, шторы, тюль; везде освещение - люстры, встроенные светильники, бра. Также картины на стенах.

**Дополнительные строения:** Двухэтажное вспомогательное строение 93 кв.м. На 1ом этаже гараж: 6\*8 метров на одну машину плюс система хранения; 2-ой этаж: комната свободного назначения 45 кв.м

**Дополнительная информация о доме:** высота потолков: цоколь - 2.3 м; 1-й этаж - 2.9 м, 2-й этаж - 2.9 м

## Участок

**Площадь участка, соток:** 6

**Тип участка:** с ландшафтом и деревьями

**Благоустройство участка:** на участке ландшафтный дизайн, с газоном, прогулочными дорожками из брусчатки, освещением, крупномерными хвойными деревьями, декоративными кустарниками и цветниками. Мощеная брусчаткой парковочная площадка на 2 авто.

**Дополнительная информация об участке:** ровный участок в центре, забор глухой из профлиста высотой 2 м с автоматическими воротами.

## Коммуникации

**Газ:** есть (магистральный)

**Э/э:** есть (15 кВт)

**Водопровод:** колодец

**Канализация:** автономная (био-септик)

**Интернет:** возможно подключение