

360 000 руб. / мес. 4 582 \$ / мес. 3 905 € / мес.

Курс ЦБ РФ 15.01.26 \$ — 78.57 руб. € — 92.20 руб.

[Дом в аренду. Микрорайон К Код: 312-021](#)

Код: 312-021

Особенности объекта

Прекрасный дом 350 кв.м в эклектичном стиле с элементами стилей лофт, фахверк, кантри и модерн, с функциональной планировкой и свежим ремонтом, на лесном участке 6 соток в тихом живописном, обжитом и строго охраняемом поселке со всеми центральными коммуникациями в Новой Москве. В доме с абсолютно новой мебелью и современной техникой, высокие потолки, панорамные окна в пол в гостиной, просторные 5 спален. На небольшом ухоженном участке с лесными деревьями уютная крытая беседка. Коттеджный поселок расположен в 10 минутах от города Троицк со всей развитой инфраструктурой.

Расположение

Микрорайон К (Троицк)

Калужское шоссе, от МКАД по шоссе: 22 км, всего: 22 км

Тип застройки: обжитой к/п

Дом

Общая площадь строений: 350 м²

Год постройки дома: 2010 (ремонт - 2025)

Количество уровней: 2

Спален: 5. **С/узлов:** 3. **Комнат всего:** 7.

Опции: сауна; холодный подвал.

Материал стен: кирпич

Облицовка стен: красный облицовочный кирпич

Кровля: мягкая

Окна: стеклопакеты деревянные (в т.ч. панорамные и мансардные)

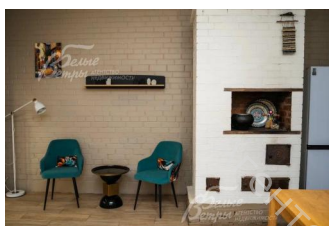
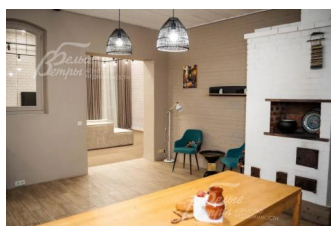
Стадия готовности: меблирован

Цоколь: отапливаемое помещение свободного назначения, можно использовать под склад, для творчества или спорта

1-ый этаж: прихожая, переходящая в гостиную 54.7 кв.м, гардеробная 7.4 кв.м, кухня-столовая 28.6 кв.м, сауна 6 кв.м с предбанником 3.5 кв.м, холл 26.6 кв.м, туалет 1.4 кв.м, душевая 2 кв.м, постирочная 2 кв.м

2-ой этаж: спальня 14.6 кв.м, игровая 14.6 кв.м, спальня 21 кв.м, мастер- спальня 23 кв.м с ванной и душевой 13.5 кв.м и гардеробной 12 кв.м, детская спальня 22 кв.м с балконом, санузел 7 кв.м (с ванной)

Описание внутренней отделки: дизайнерская эклектика в интерьере: совмещение элементов стилей - лофт (стены), фахверк (отделка потолков), кантри (Русская печь в кухне), модерн (окна). На полу в гостиной и в некоторых спальнях - ковровое покрытие, в мастер-спальне - паркетная доска. В санузлах - коллекционная плитка, в столовой - также плитка, в этих помещениях пол с водяным подогревом. Стены окрашены, в гостиной и кухне - окрашенные стены из кирпича, в некоторых спальнях - комбинированные. Потолки - гипсокартон; в жилых комнатах 2-го этажа -



имитация деревянных балок на потолке с эффектной подсветкой.

Инженерное обеспечение: газовый котел Buderus (Германия), накопительный бойлер, оборудована система водоподготовки. Вентиляция естественная, кондиционеры в спальнях на 2-м этаже.

Мебель, оборудование: в доме стильная современная меблировка: в гостиной модульный диван, в мастер-спальне большая кровать с тумбочками, шкаф. В одной из спален две кровати, выполненные на заказ. В жилых комнатах - шкафы для одежды, полки, прикроватные тумбы, журнальный столик, кресла. Недостающая мебель будет куплена под запрос арендатора. Новый современный кухонный гарнитур со встроенной техникой Weissgauff: газовая варочная панель, духовой шкаф, посудомоечная машина, а также вытяжка, двухдверный холодильник Weissgauff - вся техника абсолютно новая. Обеденный стол из массива дерева. На кухне русская печь, на которой можно готовить традиционные блюда. Стиральная и сушильная машина Tuvio, телевизор в гостиной. Во всех помещениях карнизы, шторы, занавески. Дизайнерские светильники и люстры, трековые светильники, картины и прочее. В беседке - уличная мебель (диван, кресла, тумба, журнальный столик).

Дополнительные строения: - Крытая беседка с террасой для отдыха, с деревянной садовой мебелью и красивой вечерней подсветкой

Дополнительная информация о доме: лестница монолитная с изящными коваными перилами цвета золота, ступени отделаны кварцвиниловой плиткой. Высота потолков: 4.05 м на первом этаже, второй этаж - скатные от 1.50 м до 3.15 м

Участок

Площадь участка, соток: 6.2

Тип участка: с лесными деревьями

Благоустройство участка: ровный участок с лиственными и хвойными взрослыми деревьями, огорожен деревянным забором на ленточном фундаменте

Коммуникации

Газ: есть (магистральный)

Э/э: есть (15 кВт)

Водопровод: центральный

Канализация: централизованная

Интернет: есть (оптоволокно, высокоскоростной)

Охрана: есть

Описание инфраструктуры

У въезда в поселок — магазин «Продукты». Рядом остановка общественного транспорта до м.Теплый Стан. В поселке — минифутбольное поле. Инфраструктура г.Троицка (школы, детские сады, больницы, банки, рестораны, элитный фитнес-центр "Резиденция" и т.д.).