

650 000 руб. / мес. 8 352 \$ / мес. 7 180 € / мес.

Курс ЦБ РФ 17.01.26 \$ — 77.83 руб. € — 90.54 руб.



Дом в аренду. Варварино эко-поселок Код: 184-005

Код: 184-005

Особенности объекта

Без комиссии для Арендатора!!!

В аренду предлагается абсолютно новый коттедж премиум-класса в обжитом, клубном поселке со своей инфраструктурой: спортивно-досуговым комплексом только для жителей поселка (взрослый и детский бассейны, бани, бильярд, тренажерный зал, сигарный клуб, пинг-понг), пользование которым входит в стоимость аренды. Также в поселке комплекс детских и спортивных площадок, теннисный корт и обустроенная пляжная зона на берегу р.Пахра. Дом полностью оборудован всей необходимой качественной мебелью и техникой и готов к проживанию.

Расположение

Варварино эко-поселок

Калужское шоссе, от МКАД по шоссе: 25 км, всего: 27 км

Тип застройки: обжитой к/п

Дом

Общая площадь строений: 422.5 м²

Год постройки дома: 2020

Количество уровней: 2

Спален: 6. **С/узлов полных:** 5. **С/узлов неполных:** 1.

Комнат всего: 7.

Опции: бассейн; машиномест крытых: 2, в т.ч. в теплом гараже: 2; сауна; квартира для персонала; терраса; камин; холодный подвал.

Материал стен: кирпич

Облицовка стен: облицовочный кирпич и тонируемые деревянные панели

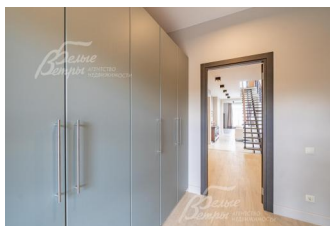
Окна: стеклопакеты деревянные (3х-слойные, панорамные (Баварский дом) деревянные оконные системы от пола.)

Стадия готовности: меблирован

1-ый этаж: крыльцо 1.7 кв.м, прихожая 7 кв.м, гостиная 57 кв.м, кухня-столовая 47 кв.м, санузел 3 кв.м, спальня 10 кв.м с санузлом 3 кв.м, постирочная 8 кв.м, котельная 8 кв.м, лестничный холл 29 кв.м, гараж на 2 м/м 36 кв.м, терраса 22 кв.м (часть крытая)

2-ой этаж: лестничный холл 27 кв.м, спальня 29 кв.м с гардеробной 8 кв.м и санузлом 12 кв.м, спальня 19 кв.м с гардеробной 5 кв.м и санузлом 4 кв.м, спальня 18 кв.м с санузлом 4 кв.м, спальня 19 кв.м, санузел 4 кв.м, кабинет 15 кв.м

Описание внутренней отделки: выполнена дизайнерская отделка в современном стиле: комбинированная отделка стен - покраска и вставки из



высококачественных обоев; на полу итальянская плитка и инженерная доска. Дубовая лестница. Двери - натуральный шпон. Потолки окрашены, разноуровневые. Встроенные шкафы и гардеробные.

Инженерное обеспечение: котельная полностью оборудована - установлен котел "Viessmann" на 42 кВт и бойлер "Viessman Vitocell 100" на 200 л. Многоступенчатая очистка воды. В помещениях установлены радиаторы, тепловые конвекторы везде, где панорамные окна. Теплые полы в гостиной, кухне и в санузлах. Центральная вентиляционная система во всех помещениях с индивидуальными панелями управления температурным режимом и климатом по комнатам.

Мебель, оборудование: Дом полностью меблирован: кухня с глянцевыми фасадами (греческий орех) со встроенной техникой "Bosch": духовой шкаф, варочная поверхность, посудомоечная машина, вытяжка, двухкамерный холодильник. Мебель BoConcept, Flou и другие известные бренды. Установлены все светильники. На окнах качественный дорогой текстиль. Вся сантехника установлена: туалеты, ванны, биде, раковины, душевые кабинки - все известных европейских брендов: Jacob Delafon, Laufen, Hansgrohe, Geberit, DornBracht, Vitra. Дом полностью готов к проживанию.

Дополнительная информация о доме: Архитектурный стиль - органическая архитектура Фрэнка Ллойда Райта. Фундамент - монолитная фундаментная плита, глубина заложения 1.8 м от уровня земли. Колонны ж/б 400*400 мм. Перекрытия монолитные железобетонные.

Участок

Площадь участка, соток: 24

Тип участка: со взрослыми деревьями и ландшафтом

Благоустройство участка: выполнены ландшафтные работы: газон, дорожки, освещение, посадки (плодовые, хвойные, лесные деревья, декоративные кустарники), система автоматического полива полностью завершена.

Дополнительная информация об участке: участок правильной формы, находится в середине поселка, ограждение выполнено рельефом и живой изгородью.

Коммуникации

Газ: есть

Э/э: есть (25 кВт)

Водопровод: центральный

Канализация: централизованная

Интернет: есть (оптоволокно)

Охрана: есть (профессиональное охранное агентство: пропускная система доступа в поселок. По периметру поселка установлено видеонаблюдение, каждые 40 минут обход территории сотрудниками ЧОП)

Описание инфраструктуры

Для общения и проведения интересного досуга на территории поселка построен клубный дом (2000 кв.м.) в просторном лобби которого размещены бильярдная с комнатой отдыха, бар, небольшой музей и детская комната. Любители спорта и активного времяпрепровождения оценят 25-метровый бассейн с 2 дорожками, джакузи, две сауны, купель и тренажерный зал, оборудованный современными тренажерами ведущих мировых производителей. На территории поселка имеются несколько детских игровых зон, теннисный корт, волейбольная и баскетбольная площадки, футбольное поле, каток, санный спуск, лыжная трасса, гольф, вертолетная площадка.

Комментарий к цене

Оплата производится поквартально (в аренду входит: пользование клубом, всей спортивной инфраструктурой посёлка, страховка дома, помощь в экстренных ситуациях, сервисное обслуживание котла. Доп.платежи: - расходы ТСЖ; - эл-во, газ; - услуги садовника).