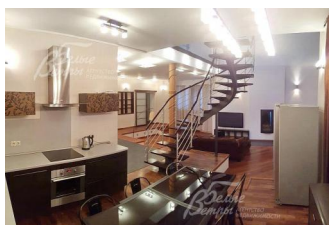
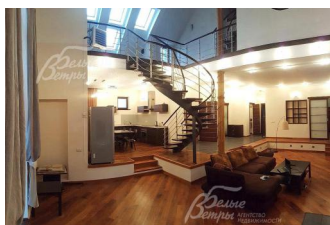
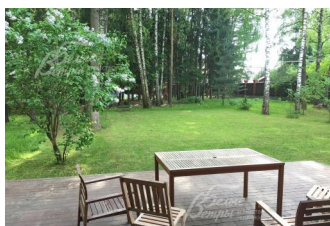
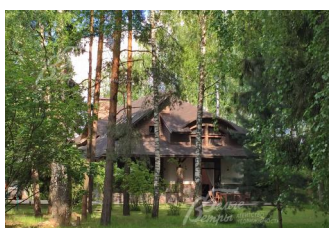


200 000 руб. / мес. 2 547 \$ / мес. 2 179 € / мес.

Курс ЦБ РФ 16.01.26 \$ — 78.53 руб. € — 91.81 руб.



Дом в аренду, Ватутинки ТИЗ Код: 350-004

Код: 350-004

Сдан до декабря 2025 г.

Особенности объекта

Стильный, удобный дом 275 кв.м на лесном участке 34 соток, в статусном обжитом охраняемом поселке. Современная свежая отделка, эргономичная планировка. В доме второй свет, камин, просторная гостиная. Красивый ухоженный участок недалеко от реки.

Расположение

Ватутинки ТИЗ (Десна)

Калужское шоссе, от МКАД по шоссе: 14 км, всего: 16 км

Тип застройки: обжитой к/п

Дом

Общая площадь строений: 275 м²

Год постройки дома: 2000 (ремонт в 2017)

Количество уровней: 3

Спален: 5. **С/узлов:** 3. **Комнат всего:** 7.

Опции: машиномест крытых: 2, в т.ч. в теплом гараже: 2; терраса; камин; вольер для больших собак.

Материал стен: кирпич

Облицовка стен: штукатурка и плитка, имитирующая кирпич

Кровля: мягкая (Katepal)

Окна: стеклопакеты ПВХ (2-х камерные, ламинированные "под дерево", мансардные окна деревянные "VELUX")

Стадия готовности: меблирован

1-ый этаж: тамбур 2 кв.м, холл 3 кв.м, прачечная 5 кв.м, с/у с душевой 6 кв.м, котельная 6 кв.м, жилая комната 18 кв.м, кухня-столовая 17 кв.м, 2-хсветная гостиная с камином 82 кв.м

2-ой этаж: холл 29 кв.м со вторым светом и балконом 1 кв.м, коридор 7 кв.м, спальня 19 кв.м с балконом 2 кв.м, спальня 15 кв.м с балконом 1 кв.м, спальня 13 кв.м, с/у 3 кв.м, ванная комната 12 кв.м

3-ий этаж: коридор 5 кв.м, комната 20 кв.м

Описание внутренней отделки: отделка выполнена в современном стиле, палитра - морские мотивы, светлые тона. Для отделки использованы стеклянные витражи, декоративная штукатурка. На полу - паркетная доска, в с/у - палубная доска из тика, плитка, мозаика

Инженерное обеспечение: газовый котел "Protherm", бойлер

Мебель, оборудование: дом полностью укомплектован необходимой мебелью. Кухонный гарнитур, плита, духовка - все "Electrolux". Есть стиральная машина, телевизор

Дополнительные строения: - вольер для больших собак;

- гараж на 2 машины;

- навес на 2 машины

Дополнительная информация о доме: светильники, карнизы, тюль, люстры, картины. Лестница круговая (производство Франция), с основанием из железного каркаса, ступени отделаны деревом

Участок

Площадь участка, соток: 34

Тип участка: парковый

Благоустройство участка: очень уютный участок с ландшафтным дизайном. На участке газон и множество взрослых деревьев и кустарников (сосны, ели, березы, сирень, жасмин, и другие декоративные кустарники)

Дополнительная информация об участке: участок огорожен деревянным забором

Коммуникации

Газ: есть

Э/э: есть (25 кВт)

Водопровод: центральный

Канализация: централизованная

Интернет: есть

Охрана: есть (КПП на въезде в поселок)

Описание инфраструктуры

В поселке развитая инфраструктура, своя коммунальная служба (уборка территории, вывоз мусора), собственная резервная дизельная подстанция, есть детская площадка. Освещение улиц поселка и круглосуточная охрана. Хорошее транспортное сообщение с Москвой. В пешей доступности расположены объекты спортивной инфраструктуры ЦСКА, включая конно-спортивный комплекс, футбольный клуб, центр олимпийской подготовки с прекрасным бассейном, спортивную школу и культурно-развлекательный центр с детскими развивающими студиями, это идеальное место для активного отдыха и развития детей. В шаговой доступности находятся ресторан «Наш Бараш», супермаркет «Азбука Вкуса», химчистка, а также муниципальные и частные школы и детские сады. Рядом находятся прекрасный лес и озеро, предоставляющие возможности для прогулок на природе и отдыха на свежем воздухе. В перспективе планируется открытие станции метро «Ватутинки», что ещё больше упростит транспортную доступность.

Элементы положит. окружения

рядом лес и река