

350 000 руб. / мес. 4 497 \$ / мес. 3 866 € / мес.

Курс ЦБ РФ 17.01.26 \$ — 77.83 руб. € — 90.54 руб.



## Дом в аренду. Высота к/п Код: 162-011

**Код: 162-011**

Сдан до февраля 2026 г.

### Особенности объекта

Предлагается в аренду дом из клееного бруса на ухоженном участке с прекрасным ландшафтным дизайном. На участке также расположен гостевой дом с подогреваемым открытым бассейном.

### Расположение

Высота к/п (Ботаково)

**Калужское шоссе**, от МКАД по шоссе: 17 км, всего: 19 км

**Киевское шоссе**, от МКАД по шоссе: 21 км, всего: 30 км

**Тип застройки:** обжитой к/п

### Дом

**Общая площадь строений:** 400 м<sup>2</sup> (основной дом 300 кв.м + гостевой дом 70 кв.м + дом охраны 30 кв.м.)

**Количество уровней:** 3

**Спален:** 6. **С/узлов:** 3. **Комнат всего:** 9.

**Опции:** бассейн; машиномест крытых: 2; баня; квартира для персонала; терраса; камин.

**Материал стен:** брус

**Облицовка стен:** цоколь облицован натуральным камнем

**Кровля:** натуральная черепица

**Окна:** деревянные

**Стадия готовности:** меблирован

**Цоколь:** холл 15,9 кв.м, с/у 4,9 кв.м, гардеробная 13,7 кв.м, спортзал 20,4 кв.м, аппаратная 5 кв.м.

**1-ый этаж:** прихожая 7,8 кв.м, гостиная 55,7 кв.м, кухня 17,1 кв.м, спальня 16,7 кв.м, с/у 6,1 кв.м.

**2-ой этаж:** спальня 9 кв.м, спальня 12 кв.м, спальня 17,4 кв.м с балконом 1,9 кв.м, спальня 11,4 кв.м, спальня 10,5 кв.м, с/у 6,1 кв.м, коридор 16, кв.м.

**3-ий этаж:** отсутствует

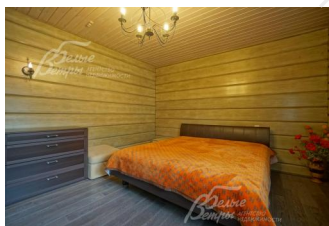
**Описание внутренней отделки:** полы - паркетная доска; в с/у - плитка / стены - покраска.

**Инженерное обеспечение:** многоуровневая система очистки воды / вентиляция - естественная вытяжка / установлена сигнализация / видеонаблюдение выведено в дом охраны.

**Мебель, оборудование:** дом укомплектован всей необходимой мебелью.

**Дополнительные строения:** гостевой дом 70 кв.м, дом охраны 30 кв.м, летняя кухня 26 кв.м, сарай 8 кв.м, навес на 2 машино-места 38 кв.м.

### Участок



**Площадь участка, соток:** 25

**Тип участка:** лесной

**Благоустройство участка:** многоуровневый ландшафт с вымощенными дорожками. Участок утопает в зелени: высажено большое количество деревьев, кустарников и разных растений, облагорожены грядки для выращивания земляники и клубники.

**Дополнительная информация об участке:** участок огорожен деревянным забором на облицованных камнем столбах.

## Коммуникации

**Газ:** есть (магистральный)

**Э/э:** есть (15 кВт)

**Водопровод:** центральный (дублируется индивидуальной скважиной)

**Канализация:** централизованная

**Телефон:** есть (стационарный)

**Интернет:** есть (выделенная линия)

**Охрана:** есть

## Описание инфраструктуры

С одной стороны поселок граничит со стародачными местами - известными поселками "Советский писатель", "Мосдачтрест", территорией детского санатория. С другой стороны - с крупным подмосковным городом Троицк, где на выбор представлена вся необходимая для жизни городская инфраструктура - отличные школы, детские сады, супермаркеты, спортивные центры, филиалы московских вузов и многое другое.

## Элементы положит. окружения

Окружающие дома такого же класса; рядом с поселком организована зона отдыха, детский игровой городок.

## Комментарий к цене

в стоимость входит обслуживание бассейна и уход за садом