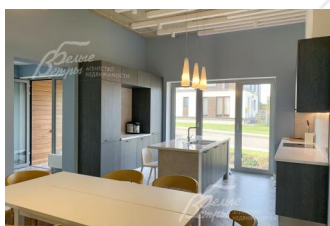
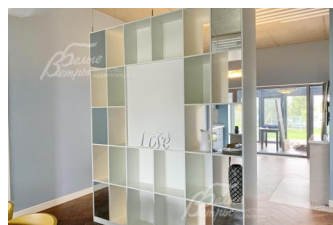


200 000 руб. / мес. 2 547 \$ / мес. 2 179 € / мес.

Курс ЦБ РФ 16.01.26 \$ — 78.53 руб. € — 91.81 руб.



Дом в аренду. Западная долина к/п Код: 421-001

Код: 421-001

Сдан до февраля 2026 г.

Особенности объекта

Новый одноэтажный дом в аренду в обжитом охраняемом коттеджном поселке Западная Долина. Стильная и современная отделка из дорогих и качественных материалов. Хороший функционал: 3 спальни, просторная кухня-гостиная с камином и 2 открытые террасы. Компактная и продуманная планировка позволяет экономить на коммунальных платежах. За счет высоких потолков и панорамных окон в доме много света. Участок с газоном и плодовыми деревьями огорожен забором. Поселок в европейском стиле, солидное окружение. Удобный и быстрый выезд на платную дорогу до Москвы.

Расположение

Западная долина к/п (Большое Свинорье)

Киевское шоссе, от МКАД по шоссе: 18 км, всего: 20 км

Боровское шоссе, от МКАД по шоссе: 17 км, всего: 17 км

Тип застройки: обжитой к/п

Дом

Общая площадь строений: 150 м²

Количество уровней: 1

Спален: 3. **С/узлов:** 2. **Комнат всего:** 5.

Опции: терраса; камин.

Материал стен: пеноблоки

Облицовка стен: дерево и штукатурка

Окна: стеклопакеты ПВХ (3-х камерные энерго- и теплосберегающие)

Стадия готовности: меблирован

1-ый этаж: тамбур 4 кв.м, холл 5 кв.м, кухня-столовая и гостиная с камином 53 кв.м с выходом в зимний сад 12 кв.м, спальня 13 кв.м с санузлом 6 кв.м, детская 15 кв.м с санузлом 5 кв.м, спальня гостевая (кабинет) 21 кв.м, котельная 4 кв.м, две открытые террасы по 24 кв.м.

Описание внутренней отделки: отделка выполнена из дорогих и качественных материалов. Архитектор соединил в пространстве дома несколько современных стилей: loft, скандинавский и европейский. Все помещения функционально продуманы, имеют достаточные размеры, плюс большие окна создают дополнительное пространство в доме и пропускают много света. Высокие потолки (4м) так же добавляют объем пространству.

Инженерное обеспечение: в доме установлены газовый настенный котел Viessmann, бойлер 150-200 л.

Естественная вентиляция. Есть система очистки воды.

Мебель, оборудование: на кухне большой стол и стулья. В гостиной мягкий диван, в мастер спальне будет 2-спальная кровать, в детской - 2 односпальные кровати, в гостевой спальне будет диван раскладной. В доме много точек света, штор по задумке не должно быть, но при желании арендаторов докупят.

Участок

Площадь участка, соток: 7.8

Тип участка: с деревьями

Благоустройство участка: на участке есть газон и плодово-ягодные деревья

Дополнительная информация об участке: участок находится в центре поселка и огорожен по периметру прозрачным забором.

Коммуникации

Газ: есть (магистральный)

Э/э: есть (10 кВт)

Водопровод: центральный

Канализация: централизованная

Интернет: есть

Охрана: есть (ЧОП, КПП)

Описание инфраструктуры

Территория поселка огорожена и охраняется. На въезде контрольно-пропускной пункт с охраной. Ведется круглосуточное патрулирование территории. Организованы спортивные и детские площадки, есть хоккейная коробка, велодорожки, гостевые парковки. Широкие дороги внутри поселка, пешеходные дороги с двух сторон. Рядом с рекой будет организован парк с прогулочной зоной отдыха. Удобный и быстрый выезд на платную дорогу до Москвы. Рядом остановка общественного транспорта до поселка Крекшино, где есть школа, лицей, детский сад, торговый центр, ярмарка, аптека, супермаркет, банк, ателье, частная клиника, парк с футбольной площадкой и другое, а также на транспорте можно доехать до станции метро Кокошкино и поселка Кокошкино, где также есть вся необходимая инфраструктура: государственные и частные школы, детские сады, поликлиника, Мои Документы, рестораны, супермаркеты, салоны красоты и др. В 20 минутах пешком от поселка Западная Долина находится станция метро МЦД-4 Санино. Недалеко супермаркеты: "Дикси", "Перекресток", аптека, загородный клуб "Александръ" с зоной отдыха в лесу и у озера, ресторанным комплексом, беседками для барбекю, зоной для рыбалки, спа-центр, комплекс бань, караоке-бар, эко-ферма и др. А в 6 км от поселка спортивно-оздоровительный клуб «Империял Парк Отель & SPA» с ресторанами, бассейном, бизнес-центром и тд. Вся городская инфраструктура - школы, ясли, детские сады, поликлиники и тп. находятся в г. Троицк, г. Апрелевка, поселок Марушкино, села Власово и Большое Свинорье, Апрелевка, Внуково, Крекшино.