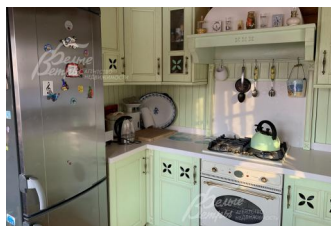
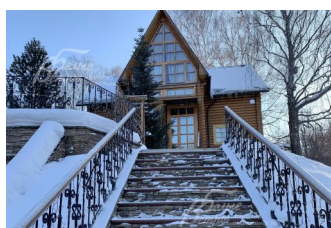


180 000 руб. / мес. 2 313 \$ / мес. 1 989 € / мес.

Курс ЦБ РФ 17.01.26 \$ — 77.83 руб. € — 90.54 руб.



[Дом в аренду. Заречье КП Код: 515-004](#)

Код: 515-004

Сдан до августа 2026 г.

Особенности объекта

Уютный меблированный дом в аренду. Стильная отделка, дорогая мебель, панорамное остекление, рояль, игровая комната. С террасы открывается прекрасный вид на реку Десна. Необычный ландшафт участка - дом стоит на возвышенности. На участке со взрослыми лесными деревьями есть крытый бассейн (безопасный для маленьких детей), детская площадка, зона для барбекю. Расположен недалеко от МКАД в тихом живописном месте.

Расположение

Заречье КП (дер. Евсеево)

Калужское шоссе, от МКАД по шоссе: 8 км, всего: 16 км

Тип застройки: обжитой к/п

Дом

Общая площадь строений: 200 м²

Год постройки дома: 2004

Количество уровней: 2

Спален: 5. **С/узлов:** 2. **Комнат всего:** 7.

Опции: бассейн; машиномест крытых: 1, в т.ч. в теплом гараже: 1; терраса; панорамное остекление.

Материал стен: брус

Облицовка стен: цоколь облицован искусственным камнем

Кровля: мягкая ("Katepal")

Окна: стеклопакеты ПВХ (3-х слойные, ламинированные под дерево. Мансардные окна "Velux")

Стадия готовности: меблирован

1-ый этаж: холл-прихожая, гардеробная, спальня, санузел с душевой, гостиная, кухня, веранда - выход на улицу

2-ой этаж: мансардный. Три спальни, игровая-холл, четвертая спальня над верандой, санузел с джакузи

Описание внутренней отделки: стильная отделка. Стены - бревно естественного цвета. Пол - дерево. В санузлах - комбинированная отделка - бревно и плитка. Деревянные подоконники. Красивые шпонированные двери. Удобная лестница из массива сосны с широкими ступенями

Инженерное обеспечение: система очистки воды. На 2 этаже установлен кондиционер. Газовый котел, бойлер на 100 л, запасной генератор. Оптоволоконно "Спидилайн". Спутниковая тарелка "Триколор ТВ". Установлена сигнализация - датчики движения, камеры видеонаблюдения по периметру

Мебель, оборудование: корпусная и мягкая мебель в

полном объеме. В одной из спален кровать с балдахином. В детской комнате - детский гарнитур для мальчика. Гарнитур в прихожей. Кухонный гарнитур в стиле "прованс" со встроенной техникой. Духовой шкаф, газовая варочная панель, посудомоечная машина "Kuppersbusch". Холодильник. ТВ в гостиной с мультимедиа системой. Небольшой ТВ в одной из спален на 2 этаже. Стиральная машина "Miele". Шторы, люстры, картины, различные аксессуары. В гостиной установлен рояль

Дополнительные строения: - бассейн: уличный, каркасный, стационарный. D=4.5 м, глубина 1.5 м;

- детская площадка;

- батут летом

Дополнительная информация о доме: скатные потолки на 2 этаже - от 1 до 4 м высотой

Участок

Площадь участка, соток: 12

Тип участка: с деревьями и ландшафтом

Благоустройство участка: прекрасный участок с ландшафтом. Двухуровневый - дом расположен на возвышенности. Растут взрослые деревья - березы, ели. Живая изгородь из высоких туй. Панорамный вид.

Дополнительная информация об участке: участок огражден прозрачным забором на кирпичных столбах + живая изгородь из туй

Коммуникации

Газ: есть (магистральный)

Э/э: есть (15 кВт)

Водопровод: индивид. скважина

Канализация: автономная (септик "Топас")

Интернет: есть (оптоволокно "Спидилайн")

Охрана: есть (КПП на въезде)

Описание инфраструктуры

Инфраструктура дер. Евсеево и р-н базы ЦСКА: магазины, ресторан, спортивные площадки, мойка. Рядом с поселком освященный источник с купелью, по границе поселка протекает речка, в 3 км большое красивое чистое озеро.