

Снят с реализации

Курс ЦБ РФ 16.01.26 \$ — 78.53 руб. € — 91.81 руб.

[Таунхаус, Чистые пруды к/п Код: 404-705](#)

Код: 404-705

Особенности объекта

Трехуровневая квартира 235 кв.м **"под ключ"**, с **мебелью**, с участком земли 9.5 соток, с гаражом на 2 м/м, в тихом, живописном, строгоохраняемом коттеджном поселке. Оригинальный проект, рядом лес, озеро.

Расположение

Чистые пруды к/п (Крекшино)

Киевское шоссе, от МКАД по шоссе: 21 км, всего: 28 км

Минское шоссе, от МКАД по шоссе: 22 км, всего: 27 км

Тип застройки: обжитой к/п

Дом

Общая площадь строений: 235 м²

Год постройки дома: 2008

Количество уровней: 4

Спален: 3. **С/узлов:** 3. **Комнат всего:** 5.

Опции: машиномест крытых: 2, в т.ч. в теплом гараже: 2; 2 закрытые лоджии.

Материал стен: монолитный железобетон возводимый в несъемной опалубке из пенополистирольных блоков по технологии "Термомур". Внутри помещений капитальные стены - полнотелый керамический кирпич, перегородки - гипсокартон на металлическом каркасе. Перекрытия ж/б

Облицовка стен: декоративная фасадная штукатурка колерованная на основе акрила фирмы "Драйвит" США

Кровля: натуральная черепица (финская битумная черепица "КЕРАБИТ пикипойка")

Окна: стеклопакеты ПВХ (профиль производства фирмы "КБЕ" и "VEKA" Германия, 2-х камерные)

Стадия готовности: меблирован

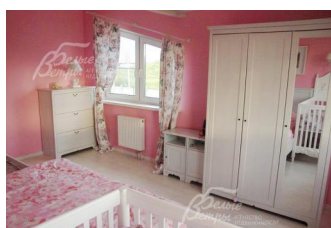
1-ый этаж: общие на 4 кв-ры вход 15.8 кв.м и тамбур 35.2 кв.м; гараж 64.3 кв.м на 2 м/м с выходом на личный участок, бойлерная-мастерская 16.8 кв.м

2-ой этаж: общая площадь 83 кв.м: прихожая, холл, кухня - столовая, гостиная с выходом в лоджию 7 кв.м, с/узел

3-ий этаж: общая площадь 83.8 кв.м: 3 комнаты, лоджия 7 кв.м, гардеробная, с/узел

Инженерное обеспечение: газовый котел Pegasus F1 45, котел на 45 кВт чугунный Италия, бойлер - ОКС 160 NTR 160 л Италия на 160л, панельные радиаторы фирмы "Корадо" Чехия, медные трубы, фильтры грубой очистки воды, электрощиты квартирные с приборами электрического учета

Мебель, оборудование: дом полностью меблирован



Участок

Площадь участка, соток: 9.4

Тип участка: с ландшафтным дизайном и молодыми деревьями

Благоустройство участка: организована парковочная площадка, засеян газон, проложены дорожки, высажены молодые деревья

Статус земли: ИЖС

Коммуникации

Газ: есть

Э/э: есть

Водопровод: центральный

Канализация: централизованная

Интернет: есть

Охрана: есть (2 КПП на въездах в КП)

Описание инфраструктуры

Школа и детский сад в пешей доступности (5 минут). Рядом инфраструктура Крёкшино. 2 км пешком до станции Крёкшино МЖД - 4. 3 км Клуб Александръ

Элементы положит. окружения

Лесной массив, большой пруд