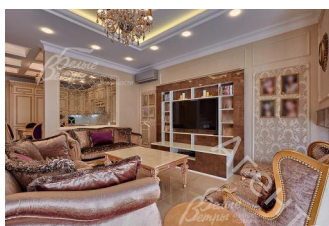
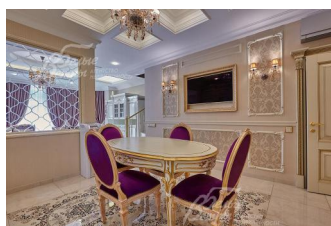
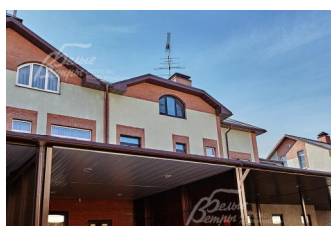


85 000 000 руб. 1 082 417 \$ 925 802 €

Курс ЦБ РФ 16.01.26 \$ — 78.53 руб. € — 91.81 руб.



Таунхаус, Дубровка ЖК Код: 108-253

Код: 108-253

Особенности объекта

Дизайнерское оформление интерьера дорогими эксклюзивными материалами и итальянской мебелью, сделанной на заказ, в классическом стиле. Современная удобная и продуманная функциональная планировка с тремя спальнями для небольшой семьи. Богатая инфраструктура поселка Дубровка, в ближайшее время в пешей доступности будет открыта станция метро

Расположение

Дубровка ЖК (Сосенки)

Калужское шоссе, от МКАД по шоссе: 5 км, всего: 6 км

Тип застройки: сформированный к/п

Дом

Общая площадь строений: 192 м²

Год постройки дома: 2015

Количество уровней: 3

Спален: 3. **С/узлов:** 2. **Комнат всего:** 5.

Опции: терраса; камин; мансардные окна.

Материал стен: пеноблок с утеплителем и монолитный каркас, выполнена теплоизоляция и двойная шумоизоляция стен

Облицовка стен: штукатурка и частично плитка под клинкерный кирпич

Кровля: мягкая (Регола)

Окна: стеклопакеты ПВХ (трехкамерные)

Стадия готовности: меблирован

1-ый этаж: крыльцо 3 кв.м, прихожая 6 кв.м, коридор 3,7 кв.м, постирочная 8 кв.м, кухня 18 кв.м, гостиная 28 кв.м, котельная 6 кв.м, санузел 3 кв.м, + терраса 15 кв.м;

2-ой этаж: холл 9 кв.м, кабинет 6 кв.м, ванная 9 кв.м, спальня 22 кв.м, гардероб 7 кв.м, гардероб 6 кв.м, комната отдыха 28 кв.м;

3-ий этаж: холл 9 кв.м, детская спальня 17 кв.м, гардероб 7 кв.м, спальня 14 кв.м с ванной и биде 6 кв.м;

Описание внутренней отделки: эксклюзивная отделка в классическом стиле; декоративные обои в стиле Версаль и декоративная штукатурка, частично венецианская, мрамор в холлах, на кухне и в гостиной, в санузлах, паркетная доска в спальнях и кабинетах, ламинат в гардеробных комнатах; лестничный марш бетонный - покрыт мрамором (Италия); потолки в основном подвесные; сантехника сделана на заказ в Италии (Hermitage, Nicolazzi, Imperial, Erosa, Margaroli); теплые полы на 1-м этаже и в санузлах - все из керамогранита; на кухне и в санузлах столешницы из кварц; двери массив дерева,

резные с позолотой и стеклом; подоконники мрамор

Инженерное обеспечение: котел Vaillant 25 квт с медной разводкой; бойлер Vaillant на 250 л; трехступенчатая очистка воды; кондиционеры установлены во всех помещениях (Mitsubishi Electric)

Мебель, оборудование: дорогая эксклюзивная мебель ручной работы на заказ из Италии, вся фурнитура и аксессуары в санузлах - Сваровски, встроенная кухня ручной работы (Италия), столешница из мрамора; много встроенной и не встроенной техники - 2-х камерный холодильник Liebherr с хладогенератором, техника от Neff, Smeg, Bosch, Philips, Pioneer, розетки и выключатели Gira на заказ;

Дополнительные строения: .

- барбекю во дворе;
- навес с площадкой для 2 авто перед домом;

Участок

Площадь участка, соток: 1.7

Благоустройство участка: высажен газон

Статус земли: земли населенных пунктов, под коттеджную застройку

Дополнительная информация об участке: участок ровный, прямоугольной формы, расположен в середине поселка, имеет ограждение - деревянный белый забор с фасадной части дома;

Коммуникации

Газ: есть

Э/э: есть

Водопровод: центральный

Канализация: централизованная

Интернет: есть (оптоволокно)

Охрана: есть (ЧОП)

Описание инфраструктуры

Охраняемый жилой комплекс с гостевой парковкой. На въезде большой фитнес-центр Дубровка с бассейном, СПА-зоной, салоном красоты и тренажерным залом. При въезде расположены три супермаркета один из них «Перекресток», «Азбука Вкуса», «Пятерочка». Торговый центр «Уютный дом», кулинария, банк, аптека, 3 ресторана: SomeMeat, Florentini, Чё Хотели Пили Ели, кафе Таверна и Вкусно и Точка, ветеринарная клиника, банкоматы, Дом быта, шиномонтаж, зоомагазин, офис нотариуса. Для детей жилого комплекса Дубровка работают: семейный центр и детский сад «Радость» со спортивными и творческими секциями. Частная школа Tower Bridge School (от 4 до 11 лет), где есть группа раннего развития, подготовка к школе, начальная школа и дополнительные занятия (творчество, живопись, иностранные языки и спортивные секции). Частная школа «СО-Знание Дубровка» для детей 0-11 классов, частная школа с начальными классами (1-4 класс) Эволуччи. На территории поселка благоустроена лесная прогулочная зона, места с беседками для барбекю, белые и велосипедные дорожки, есть мини-зоопарк. Действуют пункты выдачи заказов Ozon и Яндекс Маркет, Wildberries, Сдек. Православный Храм в 10 минутах пешком. В 10 минутах пешком метро Ольховая. В 10 минутах на машине частная школа Летово (с 7 по 11 класс), теннисный клуб Теннис.ру, городская инфраструктура поселков Коммунарка, Воскресенское, Николо-Хованское (поликлиники, больницы, десткие сады и школы, торговые комплексы, рестораны, фитнес клубы, банки, Мои документы и др.)

Элементы положит. окружения

Качественная застройка с отличной транспортной доступностью, планируется открытие станции метро Ольховая в шаговой доступности;