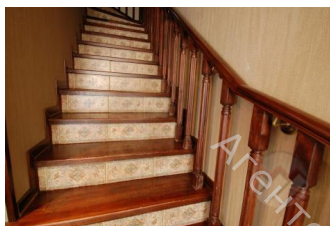
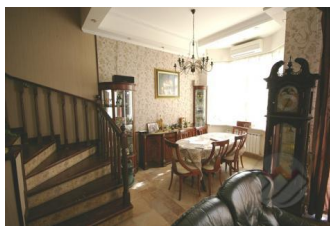
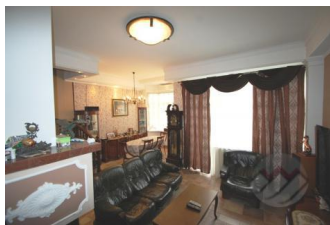


Снят с реализации

Курс ЦБ РФ 17.01.26 \$ — 77.83 руб. € — 90.54 руб.



[Таунхаус, Дубровка ЖК Код: 108-822](#)

Код: 108-822

Особенности объекта

Меблированный трехуровневый таунхаус в известном обжитом коттеджном поселке, вблизи Москвы. Очень дорогие и качественные оборудование и мебель. При въезде в поселок развитая инфраструктура (детский сад, рестораны, магазины, СПА-салон и тд), в поселке собственная прогулочная зона.

Расположение

Дубровка ЖК (Сосенки)

Калужское шоссе, от МКАД по шоссе: 5 км, всего: 6 км

Тип застройки: сформированный к/п

Дом

Общая площадь строений: 203 м²

Год постройки дома: 2005

Количество уровней: 3

Материал стен: монолит, пеноблоки, утеплитель

Облицовка стен: оштукатурены и покрашены

Кровля: мягкая

Окна: стеклопакеты ПВХ

Стадия готовности: меблирован

1-ый этаж: прихожая, кабинет, кухня, гостиная-

столовая с выводом под камин, кладовая, котельная

2-ой этаж: холл, спальня с ванной комнатой, спальня,

спальня, гардеробная, общая ванная комната

3-ий этаж: кухня с баром, спальня, зона отдыха с сауной, с/узел

Описание внутренней отделки: стены - английские обои Sanderson, покраска, декоративная штукатурка; пол - итальянский кафель с водяным подогревом, паркет, массивная доска (дуб состаренный); потолки оштукатурены, декорированы лепниной и карнизами; лестничный марш бетонный с дубовыми ступенями; двери из массива ценных пород дерева,

Инженерное обеспечение: установлен котел Vaillant на 25 кВт, бойлер Unitherm на 300 л, счетчики воды и электричества; все коммуникации разведены, принудительная система вентиляции, установлены кондиционеры (в некоторых комнатах), домофон, встроенный центральный пылесос

Мебель, оборудование: кухонный гарнитур Batax (Италия, состаренный массив), мягкая мебель в гостиной, в спальнях предусмотрены встроенные шкафы; мебель в санузлах - Eurodesign коллекции IL Borgo (Италия), раковины Globo (Италия)

Дополнительная информация о доме: Интерьер выполнен в английском стиле, использованы эксклюзивные отделочные материалы лучших производителей. Фундамент - ленточный монолит, перекрытия - ж/б монолит, высота потолков ок.3

метров

Участок

Площадь участка, соток: 2.07

Тип участка: с высаженными деревьями

Благоустройство участка: ровный участок, газон, высажены туи, елочки; организована зона барбекю, сделан дренаж всего участка (на песчано-гранитной подушке высотой 1м)

Статус земли: земли населенных пунктов, для размещения коттеджной застройки

Дополнительная информация об участке: участок правильной прямоугольной формы, расположен в центре поселка, огорожен деревянным забором 1,5 м с задней стороны

Коммуникации

Газ: есть (магистральный)

Э/э: есть

Водопровод: центральный

Канализация: централизованная

Телефон: есть (московский, заведен в дом, подключение за доп.плату)

Интернет: есть (оптоволокно)

Охрана: есть (военизированная)

Описание инфраструктуры

Охраняемый жилой комплекс с гостевой парковкой. На въезде большой фитнес-центр Дубровка с бассейном, СПА-зоной, салоном красоты и тренажерным залом. При въезде расположены три супермаркета один из них «Перекресток», «Азбука Вкуса», «Пятерочка». Торговый центр «Уютный дом», кулинария, банк, аптека, 3 ресторана: SomeMeat, Florentini, Чё Хотели Пили Ели, кафе Таверна и Вкусно и Точка, ветеринарная клиника, банкоматы, Дом быта, шиномонтаж, зоомагазин, офис нотариуса. Для детей жилого комплекса Дубровка работают: семейный центр и детский сад «Радость» со спортивными и творческими секциями. Частная школа Tower Bridge School (от 4 до 11 лет), где есть группа раннего развития, подготовка к школе, начальная школа и дополнительные занятия (творчество, живопись, иностранные языки и спортивные секции). Частная школа «СО-Знание Дубровка» для детей 0-11 классов, частная школа с начальными классами (1-4 класс) Эволуччи. На территории поселка благоустроена лесная прогулочная зона, места с беседками для барбекю, белые и велосипедные дорожки, есть мини-зоопарк. Действуют пункты выдачи заказов Ozon и Яндекс Маркет, Wildberries, Сдек. Православный Храм в 10 минутах пешком. В 10 минутах пешком метро Ольховая. В 10 минутах на машине частная школа Летово (с 7 по 11 класс), теннисный клуб Теннис.ру, городская инфраструктура поселков Коммунарка, Воскресенское, Николо-Хованское (поликлиники, больницы, десткие сады и школы, торговые комплексы, рестораны, фитнес клубы, банки, Мои документы и др.)

Элементы положит. окружения

В поселке каскад прудов, в 50 метрах расположена березовая роща.

Комментарий к цене

Торг!