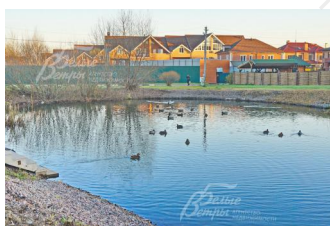
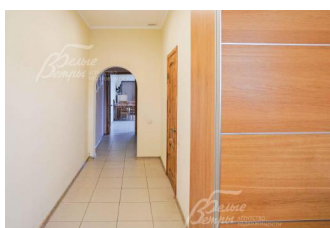


Снят с реализации

Курс ЦБ РФ 12.01.26 \$ — 78.23 руб. € — 92.09 руб.



[Таунхаус, Согласие-2 КП Код: 124-812](#)

Код: 124-812

Особенности объекта

Трехуровневый таунхаус из двух отдельных секций с возможностью объединить в одну большую. Функциональная планировка и большие спальни со своими санузлами. Обжитой сформировавшийся коттеджный поселок с центральными коммуникациями. В 3 км развитая инфраструктура ЖК Новые Ватутинки со школами, детсадами, новой современной поликлиникой и сетевыми магазинами. Рядом пруд, лес.

Расположение

Согласие-2 КП (Фоминское)

Калужское шоссе, от МКАД по шоссе: 14 км, всего: 17 км

Тип застройки: сформированный к/п

Дом

Общая площадь строений: 272 м²

Год постройки дома: 2013 (отделка в 2015)

Количество уровней: 3

Спален: 8. **С/узлов:** 6. **Комнат всего:** 10.

Материал стен: Пеноблоки Ytong

Облицовка стен: фасадная термопанель, включающая клинкерную плитку и твердую теплоизоляционную основу толщиной 60 мм

Кровля: мягкая

Окна: стеклопакеты ПВХ (2-камерные)

Стадия готовности: под ключ

1-ый этаж: Левая секция - крыльцо 4 кв.м, холл-прихожая 16 кв.м, кухня-столовая 20 кв.м с выходом во двор, санузел 4 кв.м; Правая секция - крыльцо 4 кв.м, холл-прихожая 16 кв.м, кухня-столовая 20 кв.м с выходом во двор, санузел 4 кв.м;

2-ой этаж: Левая секция - холл 2 кв.м, спальня 17 кв.м с санузлом 3 кв.м с душевой, спальня 17 кв.м с санузлом 3 кв.м с душевой; Правая секция - холл 2 кв.м, спальня 17 кв.м с санузлом 3 кв.м с душевой, спальня 17 кв.м с санузлом 3 кв.м с душевой;

3-ий этаж: Левая секция - холл 2 кв.м, спальня 17 кв.м с санузлом 3 кв.м с душевой, спальня 17 кв.м с санузлом 3 кв.м с душевой; Правая секция - холл 2 кв.м, спальня 17 кв.м с санузлом 3 кв.м с душевой, спальня 17 кв.м с санузлом 3 кв.м с душевой;

Описание внутренней отделки: в доме все стены окрашены; в санузлах кафель; на 1-м этаже и в санузлах водяные теплые полы; в других помещениях ламинат; лестница монолитная ж/б, ступени отделаны кафелем; потолки подвесные ГКЛ многоуровневые с подсветкой; мансарда отделана вагонкой; сантехника установлена IFO, Rosa;

Инженерное обеспечение: газовый двухконтурный

котел Viessmann, бойлер косвенного нагрева на 150 л;

Мебель, оборудование: кухня IKEA, фасады с акриловым покрытием, встроенная техника Kuppersberg (плита газовая, духовой шкаф, посудомоечная машина)

Дополнительная информация о доме: фундамент монолитный ж/б, перекрытия монолитные ж/б; классический архитектурный стиль;

Участок

Площадь участка, соток: 4.1

Тип участка: без деревьев

Благоустройство участка: высажен газон, сделан дренаж вокруг дома;

Статус земли: земли населенных пунктов под строительство секционной жилой застройки средней этажности

Дополнительная информация об участке: участок расположен недалеко от въезда; невысокий кованный забор с задней стороны дома, металлический глухой забор с правой стороны;

Коммуникации

Газ: есть

Э/э: есть (14 кВт)

Водопровод: центральный

Канализация: централизованная

Интернет: возможно подключение (оптиковолокно)

Охрана: есть (КПП ЧОП)

Описание инфраструктуры

Вблизи поселка два супермаркета, магазин хозяйственных товаров, пункт выдачи Ozon, автомойка, красивейшая деревянная церковь «Покров Божьей матери на Десне». В Жуковке частная школа 1-11 классы "Путь к успеху". В 2,5 км от поселка расположен оздоровительный комплекс УД Президента РФ "Ватутинки", в котором есть: бассейны (детский и взрослый), финская сауна, римская сауна, диско-бар, пивной бар, спортклуб, услуги стилиста, массажиста, косметолога, парикмахера, лечение: диагностика заболеваний, оздоровительные и корректирующие процедуры, кабинеты физиотерапии/ На выходе из посёлка остановка автобуса 422 до м. Ольховая. В 4 км микрорайон "Новые Ватутинки Центральные" со всей инфраструктурой (школы, поликлиника, супермаркеты, кафе, фитнес - клуб, ТРЦ "Лайнер")

Элементы позитив. окружения

Пруды и лес