

Снят с реализации

Курс ЦБ РФ 17.01.26 \$ — 77.83 руб. € — 90.54 руб.

[Таунхаус, Сосны к/п Код: 395-806](#)

Код: 395-806

Особенности объекта

Уникальное предложение! Таунхаус 318 кв.м премиального уровня в черте города Троицка. Городские коммуникации, в том числе отопление. В шаговой доступности вся необходимая инфраструктура для вас и ваших детей. Красивый поселок в едином стиле в сосновом бору, с великолепным ландшафтным дизайном. Современная стильная отделка из дорогих импортных материалов (английские шелковые обои, искусственный камень, декор на стенах, паркет и лестница из массива дуба, пробковое покрытие, мозаика, парная обшита липой)

Расположение

Сосны к/п (Троицк)

Калужское шоссе, от МКАД по шоссе: 17 км, всего: 19 км

Тип застройки: обжитой к/п

Дом

Общая площадь строений: 318 м²

Количество уровней: 5

Спален: 6. **С/узлов:** 5. **Комнат всего:** 8.

Опции: сауна; терраса; камин; холодный подвал; гималайская соль в сауне.

Материал стен: Кирпич (керамический многощелевой блок) с утеплителем (термопанели + пенопласт), стены трехслойные утепленные с повышенной тепло- и звукоизоляцией

Облицовка стен: кирпич

Кровля: цементно-песчаная черепица

Окна: стеклопакеты ПВХ

Стадия готовности: меблирован

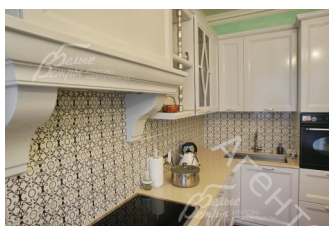
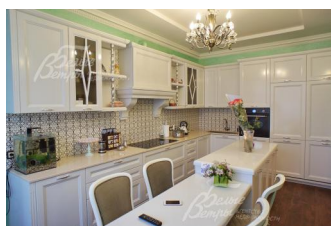
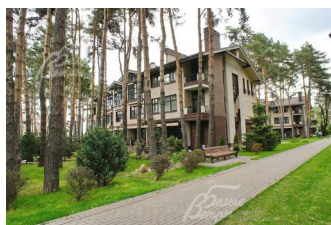
Цоколь: Холл-постирочная 11 кв.м, кладовая 6.5 кв.м, комната отдыха 16 кв.м, душевая, с/узел, парная 7 кв.м.

1-ый этаж: Крыльцо, холл-прихожая 18.5 кв.м, кухня-столовая 17 кв.м, гостиная 33 кв.м с камином и выходом на террасу 9 кв.м, с/узел.

2-ой этаж: Холл 9 кв.м, гостевая спальня 7.5 кв.м с выходом на лоджию 10 кв.м, спальня 16 кв.м с выходом на лоджию 8.6 кв.м, спальня 17 кв.м, с/узел 6 кв.м с душевой.

3-ий этаж: Холл 6 кв.м, главная спальня 34 кв.м с с/узлом 8 кв.м, детская спальня 28.4 кв.м с с/узлом 5 кв.м, с выходом на балкон 5 кв.м. Мансарда: кабинет-игровая 36 кв.м.

Описание внутренней отделки: Современная стильная отделка из дорогих импортных материалов. Стены оклеены английскими, шелковыми обоями, фотообоями, окрашены, отделаны элементами из искусственного камня. В гостиной на уровне метра от пола по периметру комнаты стены оклеены панелями из массива дуба. В некоторых санузлах мозаика. Парная



пол по периметру комнаты стены оклеены панелями из массива дуба. В некоторых санузлах мозаика. Парная

обшита липой. В зоне прихожей, кухне, коридоре и санузлах на полу плитка с водяным подогревом. В жилых зонах полы покрыты паркетом из массива дуба. В комнате отдыха пробковое покрытие. Потолки подвесные многоуровневые с различной подсветкой, в гостиной деревянные балки из массива дуба. Лестница железобетонная с ночной подсветкой, ступени и перила массив дуба. Вся сантехника установлена импортных брендов. Все коммуникации разведены под ключ. Радиаторы "Kermi". Двери деревянные массив ясень. Подоконники массив дуба.

Инженерное обеспечение: Центральное отопление и водоснабжение. Вентиляция естественно-приточная. В жилых комнатах установлены кондиционеры "Daikin".

Мебель, оборудование: Дом полностью обставлен мебелью преимущественно импортной. Итальянская кухня, деревянные фасады белого цвета, "фартук" итальянская плитка ручной работы, столешница искусственный камень, встроенная техника Gaggenau (Германия).

Дополнительная информация о доме: Фундамент-монолитная плита. Перекрытия- железобетонные плиты.

Участок

Площадь участка, соток: 2

Тип участка: лесной

Благоустройство участка: На участке растут вековые сосны. Сделаны дренаж и зона барбекю с дорожкой и газоном.

Статус земли: Земли населенных пунктов для объектов жилой застройки

Дополнительная информация об участке: Участок расположен в центре поселка

Коммуникации

Газ: есть (центральное отопление)

Э/э: есть (15 кВт)

Водопровод: центральный

Канализация: централизованная

Интернет: есть

Охрана: есть (2 КПП, круглосуточная охрана по всему периметру поселка)

Описание инфраструктуры

Инфраструктура г.Троицка (школы, детские сады, поликлиника, супермаркеты и многое другое). В поселке салон красоты, сделан ландшафтный дизайн с газоном, освещением, скамейками.